



AZIZI PEARL عزیزى بىرن





Azizi Development has long been more than just a recognized leader in real estate development. Our team of skilled workers and resourceful masterminds are connected by their belief that everyone deserves affordable, quality housing. On that level, Azizi Developments collaborates with neighbourhood leaders and government officials to plan and design wholesome communities suited for all walks of life.

As one of 50 projects expected to be unveiled by the end of 2017, Azizi Pearl is poised to become one of Al Furjan's most in-demand housing developments. Urban, vibrant and modern all at once, Azizi Pearl focuses entirely on the resident's comfort through prime facilities, luxurious interiors and world-class amenities.

As we proceed in the growth of our company and the evolution of our brand, we look forward to shaping the Dubai landscape through our future projects and oncoming endeavours. We hope you continue to enjoy our developments and believe in our potential.

Farhad Azizi
CEO, AZIZI Developments

عُرفت عزيزي للتطوير العقاري منذ فترة طويلة كأكثر من مجرد شركة رائدة معترف بها في مجال التطوير العقاري. فيفريق العمال المهرة و المبدعين نؤمن بأن الجميع يستحق منازل ذات جودة عالية و بأسعار معقولة و بناءً على ذلك، تتعاون عزيزي للتطوير العقاري مع الرواد والمسؤولين الحكوميين لتخطيط وتصميم مجتمعات صحية تتناسب وجميع مناحي الحياة.

من بين ٥٠ مشروعاً من المتوقع أن يتم الكشف عنها بحلول نهاية عام ٢٠١٧، من المتوقع أن تصبح عزيزي بيرل واحدة من أكثر المشاريع السكنية طلباً في الفرجان، حيث تركز عزيزي بيرل، العصرية والحضرية و النابضة بالحياة في أن واحد، على الراحة التامة للسكان من خلال المرافق الرئيسية والديكورات الداخلية الفاخرة ووسائل الراحة ذات الجودة العالمية.

نحن نمضي قدماً في تنمية شركتنا وتطور علامتنا التجارية، ونتطلع إلى تشكيل المشهد في دبي من خلال مشاريعنا المستقبلية والمسعاه القادمة، نأمل أن تستمروا بالإيمان بكفائتنا و تستمتعوا بمشاريعنا التطويرية.

فرهاد عزيزي
الرئيس التنفيذي، عزيزي للتطوير العقاري

مرحباً بكم في عزيزي بيرل

مجمع فريد من نوعه

Welcome to Azizi Pearl

A ONE-OF-A-KIND DEVELOPMENT





Expo 2020

Al Maktoum International Airport

Legoland

Bollywood Park

Proximity to Dubai Metro

Al Furjan

Ibn Battuta Mall

Dubai Land

Discovery Gardens

Jumeirah Islands

JLT

Dubai Marina

JBR

Emirates Hills

- ابن بطوطة مول 5 دقائق
- مطار آل مكتوم الدولي 30 دقيقة
- مطار دبي الدولي 30 دقيقة
- مطار ابوظبي الدولي 45 دقيقة
- Ibn Battuta Mall 5 Minutes
- Al Maktoum International Airport 30 Minutes
- Dubai International Airport 30 Minutes
- Abu Dhabi International Airport 45 Minutes

أكثر مما تعلم به
واقعية

Out of your Dreams

AND STRAIGHT INTO REALITY





موطن التصميم

صممت كل وحدة سكنية في عزيزي بيرل بذكاء لاستغلال المساحة، وتتميز بألواح زجاجية من السقف إلى الأرض بإطلالة بانورامية على حي الفرجان النابض بالحياة. مع ضوء النهار الوافر والتفاصيل الذكية، تدمج الوحدات الصفاء مع الطاقة للحصول على إقامة ممتعة للغاية.

Hometown glory

Designed and smartly partitioned to make the best use of the space, each Azizi Pearl residential unit features ceiling-to-floor glass panels that offer a panoramic view of the vibrant Al Furjan district. With ample daylight and clever detailing, the units combine serenity with energy for a most pleasant stay.

المنزل يناديك

تتميز شقق واستديوهات عزيزي بيرل بتصميمها العصري ذو الجودة العالية، حيث صُممت بشكل جميل لتكون عملية، مع التشطيبات المتكاملة والتفاصيل الداخلية المعقدة، تتناسب الوحدات السكنية و نمط الحياة سريع الخطى كما العديد من المجتمعات في دبي.

Home is calling for you

Designed and smartly partitioned to make the best use of the space, each Azizi Pearl residential unit features ceiling-to-floor glass panels that offer a panoramic view of the vibrant Al Furjan district. With ample daylight and clever detailing, the units combine serenity with energy for a most pleasant stay.



أرقى الأماكن

مع الألوان الصامتة ولوحات الألوان الترابية، توفر عزيزي بيرل جو من الرفاهية، حيث تم استغلال المساحة الداخلية من كل شقة لتحسين تجربة السكان وتزويدهم بشعور من الراحة والترفيه.

On Top of the World

With muted tones and an earthy colour palette, Azizi Pearl is a celebration of luxury and generosity. The interior space of each apartment is utilized to optimize the resident's experience and provide a higher sense of comfort and leisure.



الاستمتاع بالمنزل

تتميز عزيزي بيرل بفنّها الاستثنائي في وحداتها السكنية، وفي محاولة لاستئناف العديد من الأساليب المختلفة قدر الإمكان، وقد تم تجهيز الوحدات بأرضيات من الرخام و بواجهات ذات اطلالات واسعة و بإدخال تفاصيل ساحرة بالجدران والسقف، حيث تم اتباع حرفة الفن الأوروبي بالتشطيب.

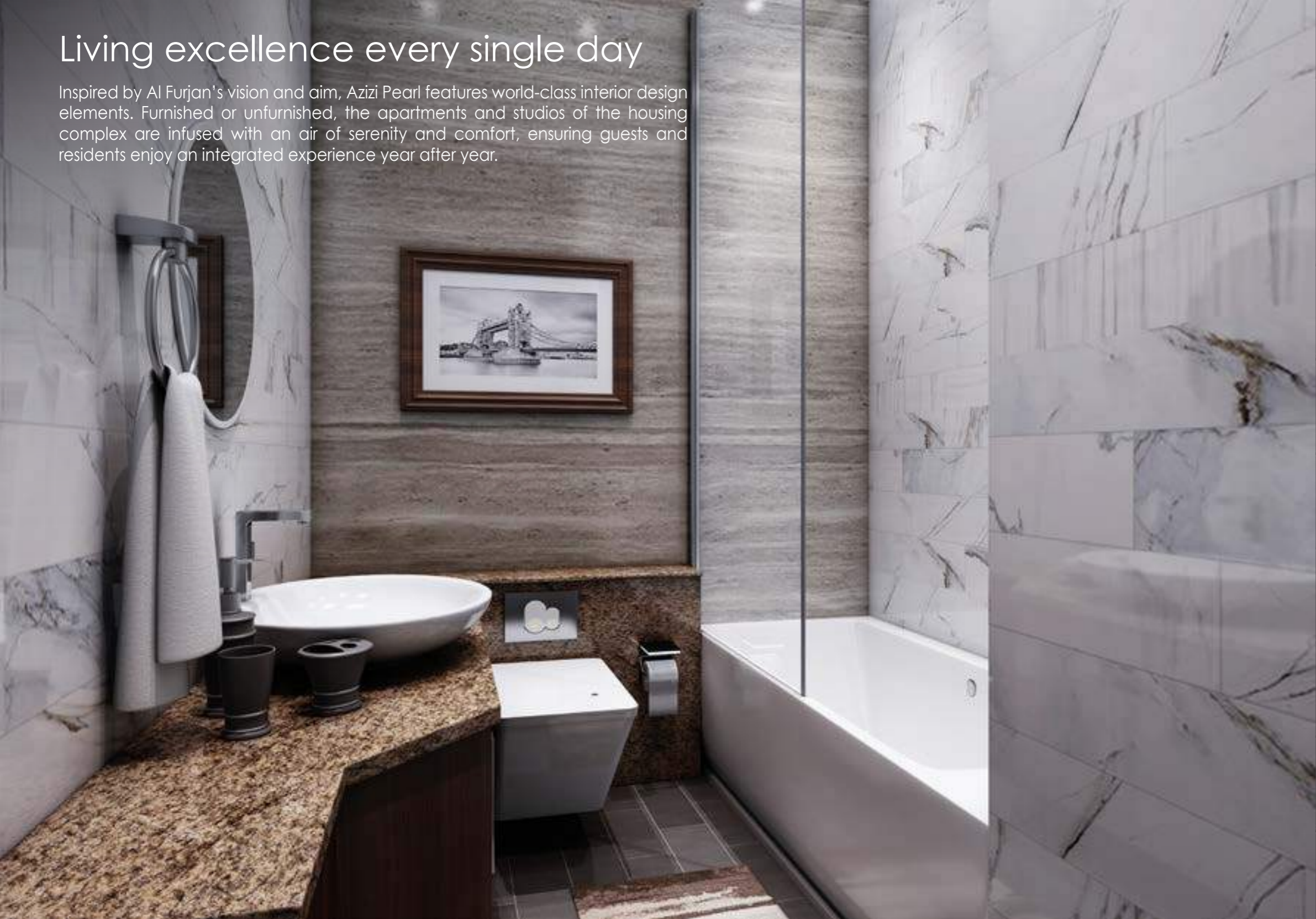
Bringing joy to your home

Azizi Pearl takes pride in the superior artistry of its residential units. In an effort to appeal to as many different styles as possible, the units are carefully equipped with fine marble flooring, ample counter space and charming wall and ceiling detail. The craftsmanship and finishing follow the European tradition of excellence.



Living excellence every single day

Inspired by Al Furjan's vision and aim, Azizi Pearl features world-class interior design elements. Furnished or unfurnished, the apartments and studios of the housing complex are infused with an air of serenity and comfort, ensuring guests and residents enjoy an integrated experience year after year.



الشعور بالتميز كل يوم

ولكونه مستوحى من رؤية الفرجان وهدفها، يضم مجمع عزيزي بيرل تصاميم داخلية ذات طراز عالمي. وسواء كانت الشقق والاستوديوهات مفروشة أو غير مفروشة، فإن شقق واستوديوهات المجمع السكني تمتلئ بجو من الهدوء والراحة، وتضمن تمتع الضيوف والسكان بتجربة متكاملة عاماً بعد عام.



تستمر العجلة في الدوران

مركز أعمال للكتب

The Wheels Keep Turning

A BUSINESS CENTRE FOR THE BOOKS



إضافة لمسة عصرية للمدينة

ولكونها واحدة من أرقى المجمعات السكنية بالفرجان، تحتوي عزيزي بيرل على ٢٤٥ وحدة سكنية استثنائية. ويمتد المشروع حتى الطابق السابع، ويضم ١٩١ استوديو، و٤٠ شقة بغرفة نوم واحدة، و١٤ شقة بغرفتي نوم.

Urbanising the city

One of Al Furjan's brightest residential complexes, Azizi Pearl is home to 245 superior residential units. Rising up 7 floors, the development includes 191 studios, 40 1-bedroom apartments and 14 2-bedroom apartments.





Life at its fullest

Providing a perfect sanctuary for residents leading fast-paced lifestyles and families looking for a quiet development where they can lead a harmonious life, Azizi Pearl is a housing complex that thrives on green construction and sustainable qualities. At once upscale and convenient, the development is in close proximity to the Jebel Ali Village and the beautiful Discovery Gardens.

الحياة بكامل بهجتها

توفر ملاذ مثالي للسكان الذين يعيشون أنماط الحياة السريعة والأسر التي تبحث عن المسكن الهادئ حيث يمكن أن يعيشوا حياة متناغمة، عزيزي بيرل عبارة عن مجمع سكني يزدهر بالمساحات الأخضر والصفات المستدامة، فالمجمع على مقربة من قرية جبل علي وحدائق ديسكفري الجميلة ليؤمن نمط حياة مريح وراقي.



أفسح مساحة في خزانة

منطقتك المفضلة للتسوق

Make Room in Your Closet

YOUR NEW FAVOURITE RETAIL DISTRICT



يوم مشرق آخر

البيئة المحيطة الرائعة لمجمع عزيزي بيرل تعزز تماماً الخبرة الحسية التي يقدمها المجمع من الحدائق العامة الجميلة والمساحات الخضراء لمسارات ركوب الدراجات ومسارات الجري والنباتات المحلية، وسوف يستفيد السكان من بيئة طبيعية ليشعروا بالحيوية ويجددوا حياتهم في كل يوم من أيام السنة.

Another day in the sun

The scenery surrounding Azizi Pearl fully enhances the sensory experience provided by the development. From beautiful public parks and green spaces to cycling paths, swirling running trails and indigenous flora, residents will benefit from a natural setting to feel rejuvenated and refreshed every day of the year.



خبيرة وتميز

المجمع الحضاري الذي تحلم به

Clear Eyes Full Hearts

THE URBAN COMMUNITY YOU DREAMED OF



كل ما تحتاج إليه

مع وجود قاعة رائعة ذات سقف عال، وحمامات سباحة للأطفال والكبار تقع على السطح ونوادي لياقة بدنية وساونا ومرافق بخار وغيرها، تتميز عزيزي بيرل بمرافقها العصرية ووسائل الراحة التي توفرها لسكانها لتشكل مجمع سكني متكامل.

Everything you will ever need

With a wonderfully-finished high-ceilinged lobby, children and adult swimming pools located on the roof and fitness clubs and sauna and steam facilities among others, Azizi Pearl takes pride in the lifestyle facilities and amenities it provides for its residents, further establishing itself as an integrated community complex.



انعكاس للعظمة

تعبر عزيبي بيرل عن قوة دبي المرحية وتعكس موقفها الجاد وسريع الخطى، وتبدو انعكاساً للمدينة المرموقة، كما أن موقعها الاستراتيجي ومرافقها الممتازة ومناظرها الخلابة وتصميمها الرائع يعزز من نمط الحياة التي تتمتع بها "اعمل بجد عش برضاء واضحك من قلبك".

A Reflection of Greatness

Channelling Dubai's playful energy and mirroring its hard-working, fast-paced attitude, Azizi Pearl is a reflection of the visionary city. Its "work hard live hard laugh hard" lifestyle is further emphasized by its strategic location, premium facilities, breath-taking views and masterful design.





مول ابن بطوطة

يعد مركز ابن بطوطة التجاري أحد أفضل مراكز التسوق في دبي، ويوفر وجهة مثالية لقضاء العطلات في مجتمع عزيزي بيرل، مع بعض من أكبر المحلات التجارية ومناقد البيع الأكثر تميزاً التي تجد مقرها فيها.

Ibn Battuta Mall

As one of Dubai's most beautifully designed shopping malls, Ibn Battuta Mall provides a perfect retail destination to Azizi Pearl's community, with some of the greatest boutiques and most exclusive outlets finding residence there.

إكسبو ٢٠٢٠، دبي

المكان المختار لمعرض إكسبو ٢٠٢٠، دبي، ترحب بالعالم مقدمة أفضل الخدمات لزوارها مع بنية تحتية متطورة، سيكون معرض إكسبو نقطة إلتقاء للأفكار والتكنولوجيا، ومنصة للتنمية الاجتماعية والاقتصادية والمستدامة، بما أن العالم يتقاطر إلى دبي، فإن الفائدة وتدفق رأس المال سيعزز اقتصاد المدينة إلى قرابة الـ ٢٣ مليار دولار أمريكي، على مساحة ٤٣٨ هكتار، سيكون مركز دبي التجاري الجديد المكان الرسمي لجناح إكسبو ٢٠٢٠، يقع في منطقة "جبل علي" جنوب مقاطعة دبي، حيث يتأخم مكان الحدث مطار آل مكتوم الدولي.

Expo 2020 Dubai

The chosen venue for the most anticipated Expo 2020, Dubai, is all geared and in full swing to greet and welcome the world with its best-in-class services, infrastructure and developments. The EXPO will be the meeting point for ideas and technology, and a platform for social, economic and sustainable development. As the world streams into Dubai, the interest and influx will boost the city's economy to the tune of 23 billion USD. Spread across 438 hectares, the new Dubai Trade Center will be the official venue for the EXPO 2020 Pavilion. Located in Jebel Ali within Dubai South District, the venue is adjacent to Al Maktoum International Airport.



دبي مارينا

يقع مرسي دبي على بعد ٣ محطات مترو فقط من الفرجان، وهو وجهة مثيرة للحياة البحرية حيث يوفر المرسي الفاخر عدداً كبيراً من الأنشطة البحرية التي يمكن لعلماء عزيزي بيرل تذوقها والتمتع بها. يقع مجمع عزيزي بيرل في مكان مثالي لتوفير إمكانية الوصول المباشر إلى بعض المرافق الرئيسية في دبي. يمكن الوصول إليه عبر خط المترو عبر محطة "ابن بطوطة" وعبر طريق الشيخ زايد بالسيارة، ويبعد مسافة قصيرة بالسيارة عن أبراج بحيرة الجميرا ومطار آل مكتوم الدولي.

Dubai Marina

An exciting waterfront destination, the Dubai Marina is only three Metro stops away from Al Furjan. The luxurious marina offers a slew of maritime activities that Azizi Pearl residents can savour and enjoy. Azizi Pearl is perfectly located to offer direct access to some of Dubai's prime facilities. Accessible through the Metro Line via the "Ibn Battuta" station and via Sheikh Zayed Road by car, the development is a short drive away from Jumeirah Lake Towers and Al Maktoum International Airport.

مطار آل مكتوم

يقع مطار آل مكتوم، الذي من المتوقع أن يصبح واحداً من أكبر المطارات وأكثرها ازدحاما في المنطقة، على بعد مسافة قصيرة بالسيارة من "بيرل". ويُعتبر المطار أكبر مشروع تطوير في مجمع دبي العالمي المركزي بمساحة ١٤٠ كيلو متر مربع.

Al Maktoum Airport

Set to become one of the largest and busiest airports in the region, Al Maktoum Airport is a short drive from Azizi Pearl. With a surface area of 140 sq km, the airport is the biggest development in the Dubai World Central Complex.

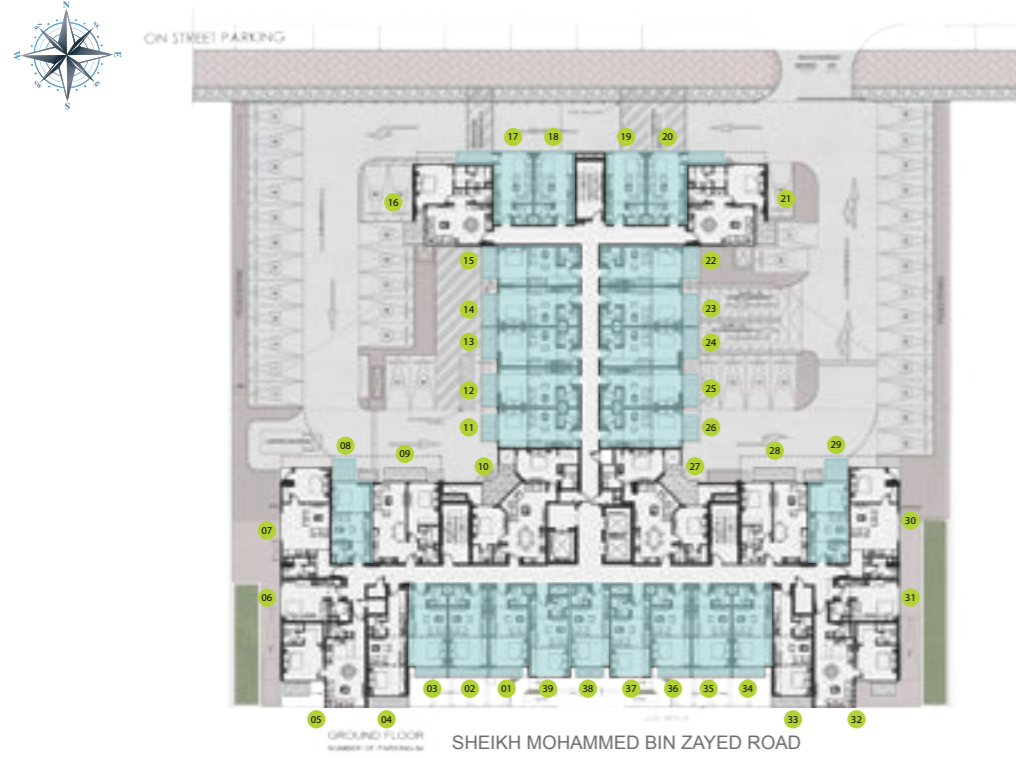


Facts and Features

Building Height	2B+G+7
No. of Studios	192
No. of 1 Bedroom units	54
No. of 2 Bedroom units	14
Total No. of units	260
Furniture	Optional, 25 AED/sq.ft.

التفاصيل و المميزات

2B+G+7	ارتفاع البناء
192	عدد الاستديوهات
54	عدد الوحدات بغرفة نوم واحدة
14	عدد الوحدات بغرفتي نوم
260	العدد الكلي للوحدات
اختياري, 25 درهم للقدم المربع	الأثاث

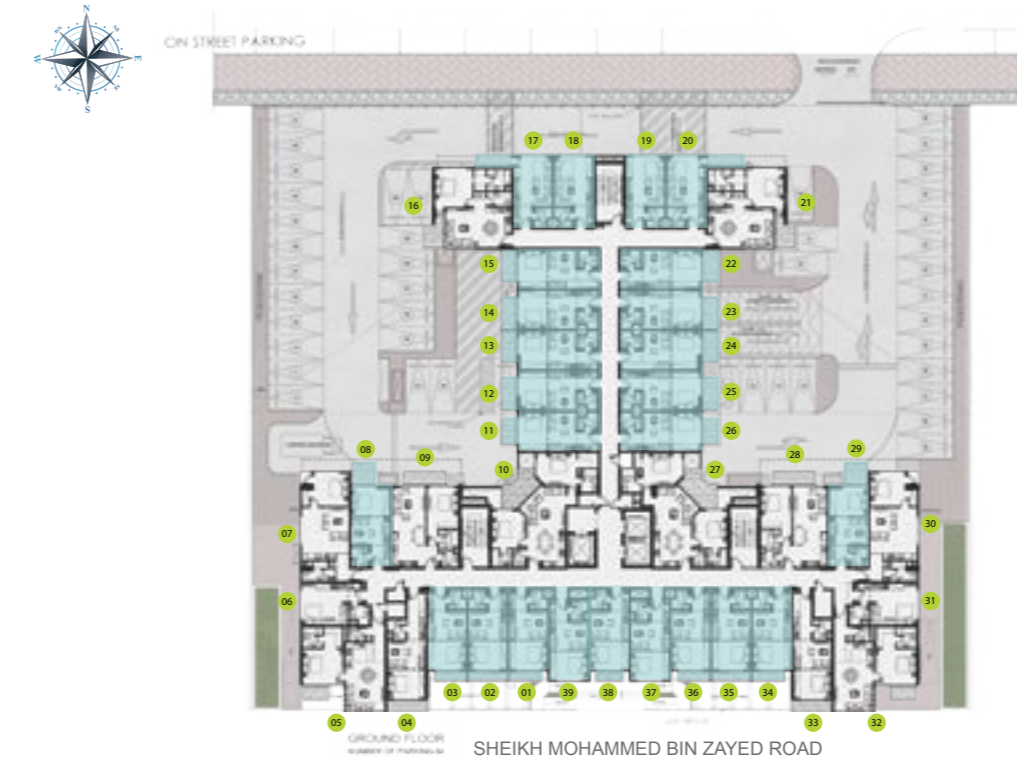


استديو - التصميم الأول، الطوابق النموذجية من الثاني - للسادس
STUDIO - Type 1, 2nd - 7th Typical Floors

1. Living Room	5.90m x 3.80m	حجرة الجلوس
2. Kitchen	2.18m x 1.80m	المطبخ
4. Bathroom	2.00m x 1.85m	الحمام
8. Balcony	1.60m x 3.27m	التشرفة
SUITE AREA	339.39 SQFT	مساحة الجناح
TOTAL AREA	394.91 SQFT	المساحة الكلية

استديو - التصميم الأول الطابق الأول
STUDIO - Type 1, 1st Floor

1. Living Room	5.90m x 3.80m	حجرة الجلوس
2. Kitchen	2.18m x 1.80m	المطبخ
4. Bathroom	2.00m x 1.85m	الحمام
8. Balcony	1.60m x 3.90m	التشرفة
SUITE AREA	339.39 SQFT	مساحة الجناح
TOTAL AREA	412.04 SQFT	المساحة الكلية

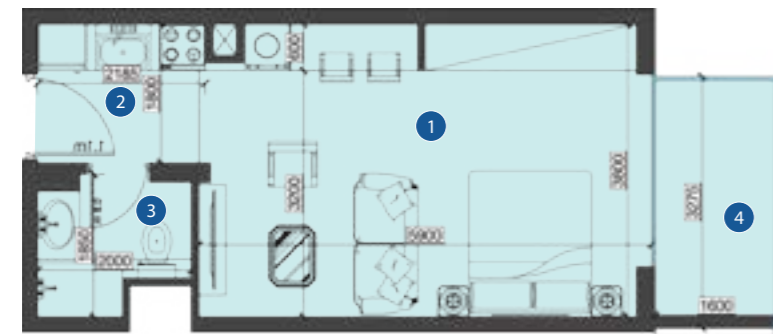


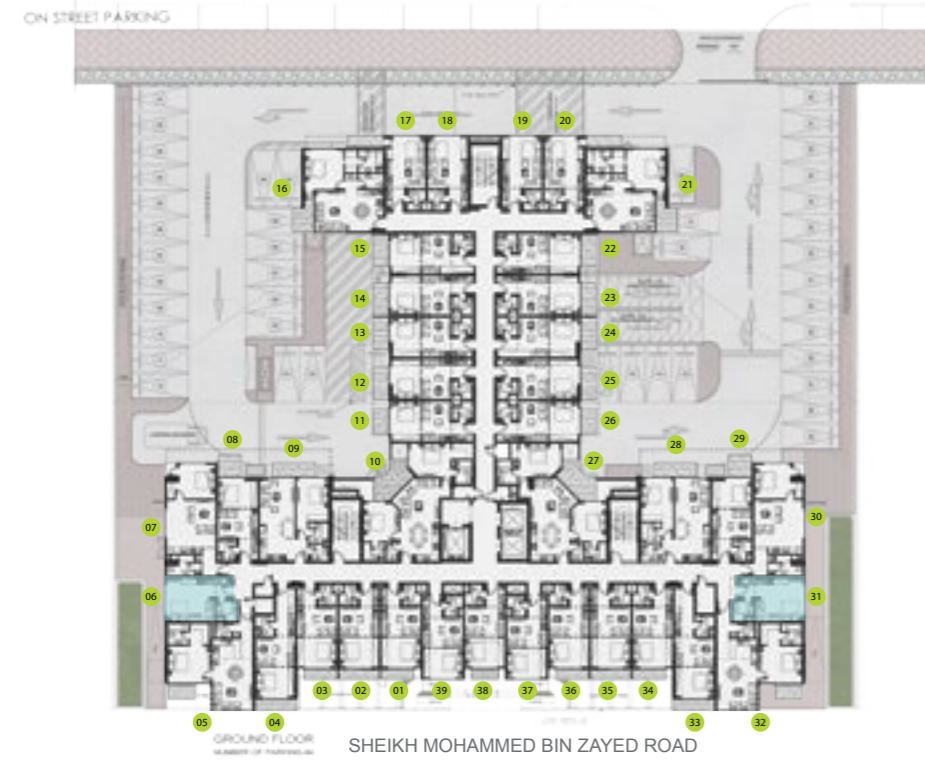
استديو تم تحويله لغرفة نوم واحدة
التصميم الأول، الطوابق النموذجية من الثاني - للسادس
STUDIO DIVIDED INTO ONE BEDROOM
Type 1, 2nd - 7th Typical Floors

1. Living Room	3.85m x 3.80m	حجرة الجلوس
2. Kitchen	2.18m x 1.80m	المطبخ
3. Bedroom 1	2.95m x 3.80m	غرفة النوم
4. Bathroom	2.00m x 1.85m	الحمام
8. Balcony	1.60m x 3.27m	التشرفة
SUITE AREA	339.39 SQFT	مساحة الجناح
TOTAL AREA	394.91 SQFT	المساحة الكلية

استديو تم تحويله لغرفة نوم واحدة - التصميم الأول، الطابق الأول
STUDIO DIVIDED INTO ONE BEDROOM
Type 1, 1st Floor

1. Living Room	3.85m x 3.80m	حجرة الجلوس
2. Kitchen	2.18m x 1.80m	المطبخ
3. Bedroom 1	2.95m x 3.80m	غرفة النوم
4. Bathroom	2.00m x 1.85m	الحمام
8. Balcony	1.60m x 3.90m	التشرفة
SUITE AREA	339.39 SQFT	مساحة الجناح
TOTAL AREA	412.04 SQFT	المساحة الكلية





استديو - التصميم الثاني، الطوابق النموذجية من الثاني - للسادس
STUDIO - Type 2, 1st - 7th Typical Floors

1. Living Room	4.82m x 4.10m	حجرة الجلوس
2. Kitchen	2.90m x 1.20m	المطبخ
3. Bathroom	2.00m x 2.23m	الحمام
SUITE AREA	282.31 SQFT	مساحة الجناح
TOTAL AREA	282.31 SQFT	المساحة الكلية



استديو - التصميم الثالث، الطوابق النموذجية من الثاني - للسادس
STUDIO - Type 3, 1st - 7th Typical Floors

1. Living Room	5.90m x 3.75m	حجرة الجلوس
2. Kitchen	4.52m x 1.80m	المطبخ
3. Bathroom	2.00m x 1.90m	الحمام
4. Balcony	2.10m x 1.20m	الشرفة
SUITE AREA	396.51 SQFT	مساحة الجناح
TOTAL AREA	451.89 SQFT	المساحة الكلية





استديو تم تحويله لغرفة نوم واحدة
التصميم الثالث، الطوابق النموذجية من الأول - للسابع
STUDIO DIVIDED INTO ONE BEDROOM
Type 3, 1st - 7th Typical Floors

1. Living Room	5.90m x 3.75m	حجرة الجلوس
2. Kitchen	4.52m x 1.80m	المطبخ
3. Bedroom	3.05m x 3.75m	غرفة النوم
4. Bathroom	2.00m x 1.90m	الحمام
5. Balcony	2.10m x 1.20m	الشرفة
SUITE AREA	396.51 SQFT	مساحة الجناح
TOTAL AREA	451.89 SQFT	المساحة الكلية



شقة بغرفة نوم واحدة - التصميم الأول، الطوابق النموذجية من الثاني - للسادس
One Bedroom - Type 1, 2nd - 6th Typical Floors

1. Living Room	4.05m x 3.95m	حجرة الجلوس
2. Kitchen	2.50m x 2.65m	المطبخ
3. Bedroom	5.05m x 3.95m	غرفة النوم
4. Bathroom 1	2.40m x 1.40m	الحمام الأول
5. Bathroom 2	2.40m x 2.15m	الحمام الثاني
6. Closet	1.20m x 2.15m	خزانة
7. Balcony	2.15m x 3.97m	الشرفة
SUITE AREA	619.94 SQFT	مساحة الجناح
TOTAL AREA	695.00 SQFT	المساحة الكلية

شقة بغرفة نوم واحدة التصميم الأول الطابق الأول
One Bedroom - Type 1, 1st Floor

1. Living Room	4.05m x 3.95m	حجرة الجلوس
2. Kitchen	2.50m x 2.65m	المطبخ
3. Bedroom	5.05m x 3.95m	غرفة النوم
4. Bathroom 1	2.40m x 1.40m	الحمام الأول
5. Bathroom 2	2.40m x 2.15m	الحمام الثاني
6. Closet	1.20m x 2.15m	خزانة
7. Balcony 1	2.15m x 3.97m	الشرفة الأول
8. Balcony 2	4.05m x 1.20m	الشرفة الثاني
SUITE AREA	619.94 SQFT	مساحة الجناح
TOTAL AREA	752.00 SQFT	المساحة الكلية





شقة بغرفة نوم واحدة - التصميم الثاني، الطوابق النموذجية من الثاني - للسادس
One Bedroom - Type 2, 2nd - 7th Typical Floors

1. Living Room	4.60m x 4.89m	حجرة الجلوس
2. Kitchen	1.50m x 3.39m	المطبخ
3. Bedroom	3.45m x 4.64m	غرفة النوم
4. Bathroom	2.00m x 2.69m	الحمام
5. Balcony	1.40m x 1.28m	الشرفة
SUITE AREA	560.26 SQFT	مساحة الجناح
TOTAL AREA	583.00 SQFT	المساحة الكلية

شقة بغرفة نوم واحدة التصميم الثاني الطابق الأول
One Bedroom - Type 2, 1st Floor

1. Living Room	4.60m x 4.89m	حجرة الجلوس
2. Kitchen	1.50m x 3.39m	المطبخ
3. Bedroom	3.45m x 4.64m	غرفة النوم
4. Bathroom	2.00m x 2.69m	الحمام
5. Balcony	5.03m x 1.10m 1.20m x 1.40m	الشرفة
SUITE AREA	560.26 SQFT	مساحة الجناح
TOTAL AREA	643.46 SQFT	المساحة الكلية

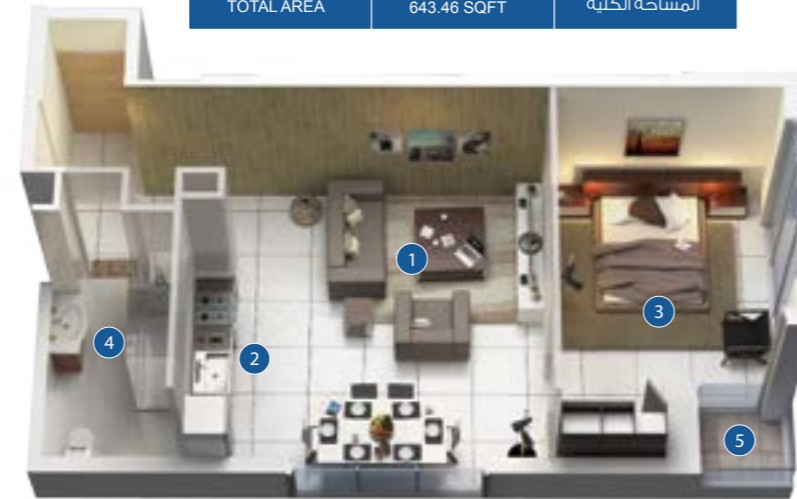


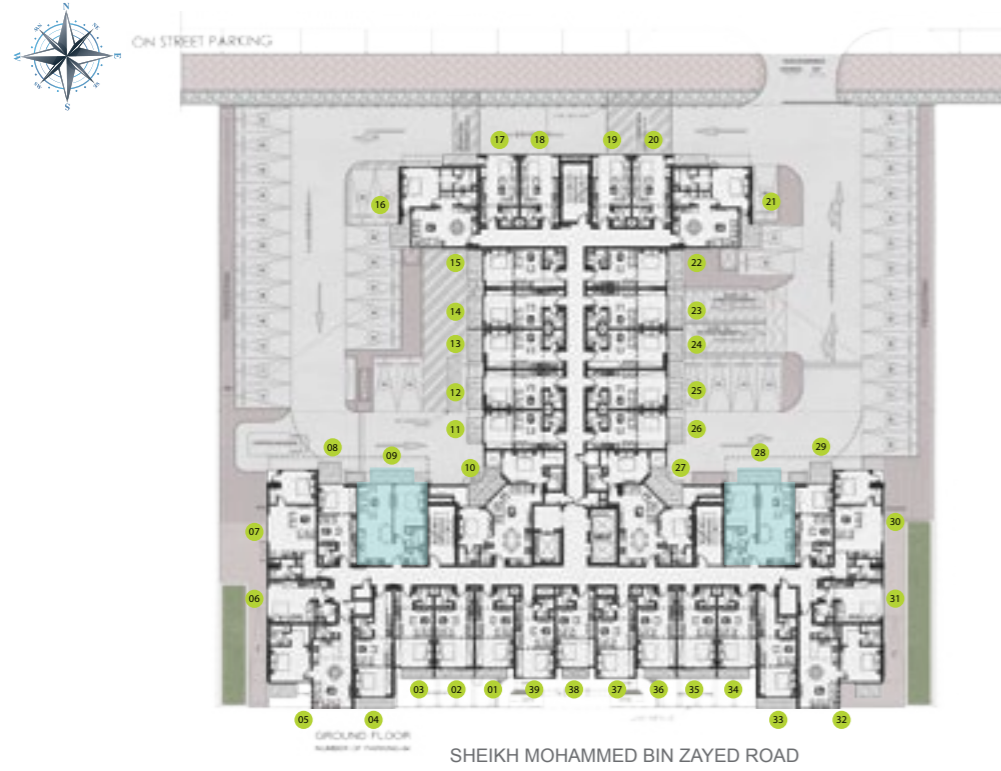
شقة بغرفة نوم واحدة - التصميم الثالث، الطوابق النموذجية من الثاني - للسادس
One Bedroom - Type 3, 2nd - 7th Typical Floors

1. Living Room	3.85m x 4.95m	حجرة الجلوس
2. Kitchen	2.70m x 1.85m	المطبخ
3. Bedroom	4.15m x 5.70m	غرفة النوم
4. Bathroom 1	1.55m x 1.40m	الحمام الأول
5. Bathroom 2	2.00m x 2.05m	الحمام الثاني
6. Closet	1.85m x 1.15m	خزانة
7. Balcony	2.70m x 1.50m	الشرفة
SUITE AREA	660.20 SQFT	مساحة الجناح
TOTAL AREA	703.70 SQFT	المساحة الكلية

شقة بغرفة نوم واحدة - التصميم الثالث، الطابق الأول
One Bedroom - Type 3, 1st Floor

1. Living Room	3.85m x 4.95m	حجرة الجلوس
2. Kitchen	2.70m x 1.85m	المطبخ
3. Bedroom	4.15m x 5.70m	غرفة النوم
4. Bathroom 1	1.55m x 1.40m	الحمام الأول
5. Bathroom 2	2.00m x 2.05m	الحمام الثاني
6. Closet	1.85m x 1.15m	خزانة
7. Balcony	4.05m x 2.60m	الشرفة
SUITE AREA	660.20 SQFT	مساحة الجناح
TOTAL AREA	780.75 SQFT	المساحة الكلية



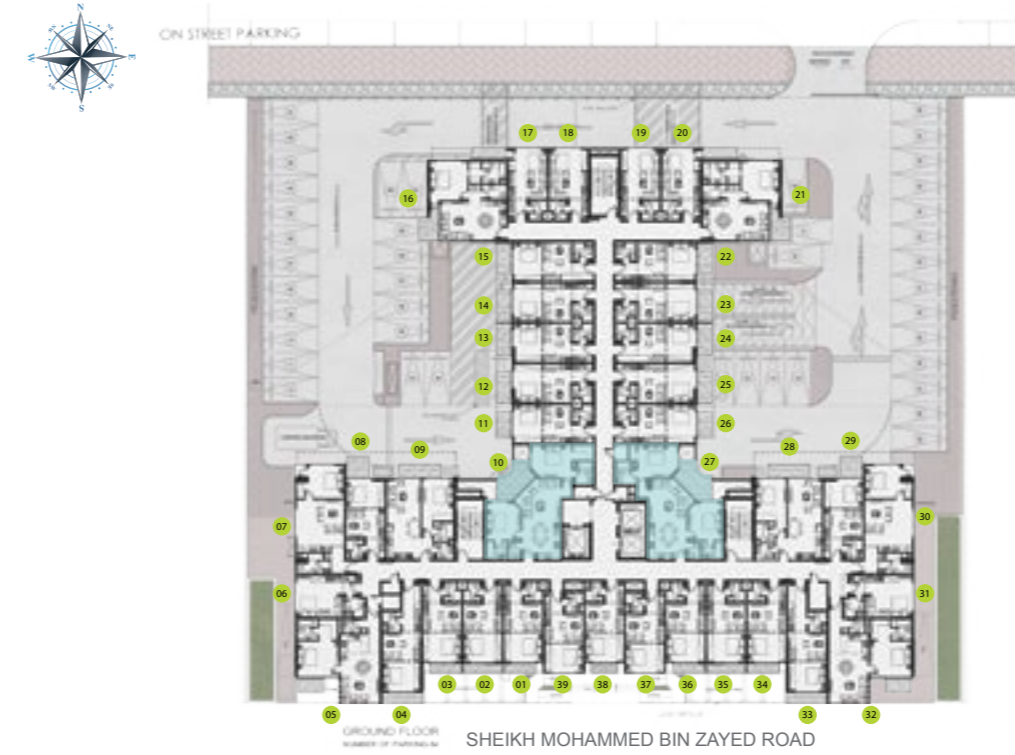


شقة بغرفة نوم واحدة - النوع الرابع، الطوابق النموذجية من الثاني - الي السابع
One Bedroom - Type 4, 2nd- 7th Typical Floors

1. Living Room	4.32m x 3.36m	حجرة الجلوس
2. Kitchen	3.47m x 2.04m	المطبخ
3. Bedroom	4.20m x 3.10m	غرفة النوم
4. Bathroom 1	1.60m x 1.92m	الحمام الأول
5. Bathroom 2	2.00m x 1.90m	الحمام الثاني
6. Balcony	1.45m x 4.35m	الشرفة
SUITE AREA	582.27 SQFT	مساحة الجناح
TOTAL AREA	649.49 SQFT	المساحة الكلية

شقة بغرفة نوم واحدة - النوع الرابع، الطابق الأول
One Bedroom - Type 4, 1st Floor

1. Living Room	4.32m x 3.36m	حجرة الجلوس
2. Kitchen	3.47m x 2.04m	المطبخ
3. Bedroom	4.20m x 3.10m	غرفة النوم
4. Bathroom 1	1.60m x 1.92m	الحمام الأول
5. Bathroom 2	2.00m x 1.90m	الحمام الثاني
6. Balcony	7.76 x 2.55m	الشرفة
SUITE AREA	582.27 SQFT	مساحة الجناح
TOTAL AREA	804.33 SQFT	المساحة الكلية



شقة بغرفتي نوم - التصميم الأول، الطوابق النموذجية من الأول - للسابع
Two Bedroom - Type 1, 1st - 7th Typical Floors

1. Living Room	3.85m x 4.05m	حجرة الجلوس
2. Kitchen	3.20m x 2.28m	المطبخ
3. Bedroom 1	3.20m x 4.80m	غرفة النوم
4. Bedroom 2	3.60m x 3.40m	غرفة النوم الثانية
5. Bathroom 1	1.80m x 1.23m	الحمام الأول
6. Bathroom 2	2.26m x 1.95m	الحمام الثاني
7. Bathroom 3	1.80m x 2.08m	الحمام الثالث
8. Balcony	2.09m x 3.41m	الشرفة
SUITE AREA	801.13 SQFT	مساحة الجناح
TOTAL AREA	908.92 SQFT	المساحة الكلية

